

DAMLES

COMERCIAL QUÍMICA MASSÓ, S.A.
 Viladomat, 321, 5º - 08029 Barcelona
 Tel.: 93 495 25 00 - Fax: 93 495 25 02
 info@damles.com - www.damles.com

DIÉSEL EXCELENS

DMF 2250

ESPECIAL FLOTAS

DMF 2250 es un paquete de aditivos multifuncional recomendado para combustibles Diésel.

Composición

Solución de polímeros dispersantes, moléculas detergentes, co-aditivos funcionales y del número de cetano.

Aplicaciones

DMF 2250 es un paquete de aditivos multifuncional de uso recomendado en todo tipo de combustibles Diésel. Solucionando los problemas internos del motor y el ensuciamiento de los inyectores. **DMF 2250** mejora la conducción, favorece el ahorro de combustible y reduce las emisiones contaminantes.

DMF 2250 proporciona protección frente a la corrosión y evita la formación de nieblas en el sistema de distribución del combustible cuando se emplean un Diésel de alto contenido en agua.

DMF 2250 aumenta el número de cetano en hasta 4 puntos y reduce la formación de espuma durante el repostaje de combustibles Diésel aumentando la facturación en hasta un 5% cuando se busca rellenar el depósito. Además, **DMF 2250** mejora la calidad y estabilidad del combustible una vez tratado.

Propiedades Típicas

Densidad 15° C 0.93 – 0.98 kg/l
 Viscosidad Cinemática a 40C 0.5 to 5.0 cSt
 Punto de Inflamación (PMCC) >62° C
 Punto de Congelación <-9° C

Dosis de tratamiento

Se recomienda utilizar una dosis de entre 105 y 740 ml de **DMF 2250** por cada 1000 L de gasoil.



Envases disponibles: 1000 L, 200 L.

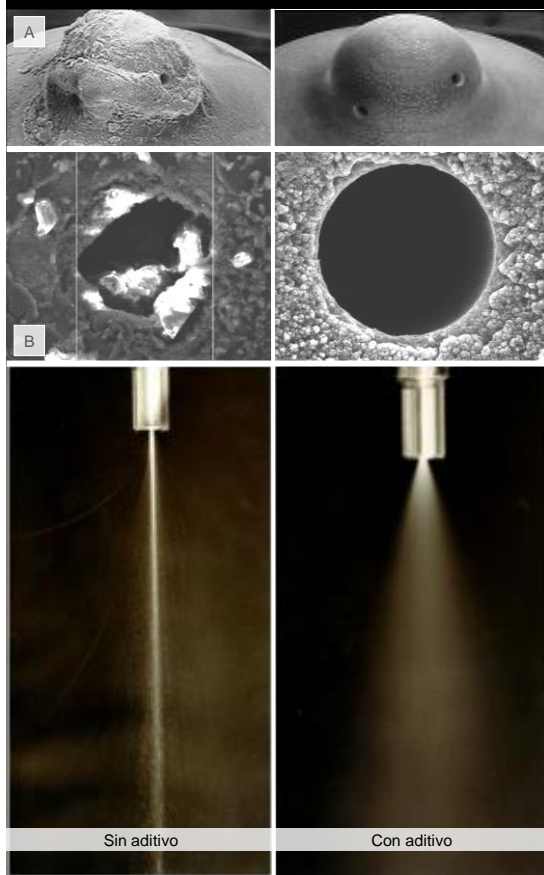
Beneficios

- **Recupera la potencia perdida.**
- **Reduce el consumo** de carburante en hasta un 4,5%.
- Alarga la vida del vehículo y los componentes del motor.
- Mantiene limpio el motor solucionando los problemas internos de los inyectores.
- **Aumenta el número de cetano** en hasta 4 puntos.
- Protege frente a la corrosión.
- Evita la formación de nieblas en el sistema de distribución del combustible.
- **Reduce la formación de espuma aumentando el** repostaje en hasta un 5% .
- Recomendado como aditivo PRE ITV por su capacidad de reducir las emisiones contaminantes.

Para obtener una limpieza máxima (clean up) y aumentar 3-4 puntos de cetano se recomienda utilizar una dosis de 740 ml. Si se añaden dosis menores, también mejoran las propiedades del carburante, pero se reduce la eficacia deseada y sus beneficios (ver tabla).

RENDIMIENTO de DMF 2250				
Potencia del motor	1/2 - 1 punto	1-2 puntos	2-3 puntos	3-4 puntos
Limpieza	XUD9	XUD9 DW10C	XUD9 DW10B / DW10C	XUD9 DW10B / DW10C
Consumo				
Contaminación				
TRATAMIENTO	MÍNIMO Deposit removal	KEEP CLEAN Deposit removal	KEEP CLEAN Deposit removal	CLEAN UP Deposit removal + Power loss recovery
ml Aditivo / m ³	105 ml	252 ml	440 ml	740 ml
ppm	100 ppm	240 ppm	420 ppm	700 ppm
Proporción	[1:9.525]	[1:3.970]	[1:2.270]	[1:1.350]

Limpeza y desbloqueo de (A) la punta y (B) interior de los inyectores que permite una inyección más perfecta



Directrices de uso

DMF 2250 puede añadirse concentrado o diluido, usando bombas métricas o adición directa. Se recomienda prestar especial atención a la manipulación y almacenamiento de compuestos químicos concentrados, las operaciones de mezclado y el proceso de dosificación sobre combustibles.

Para añadir DMF 2250 en su vehículo, se recomienda añadir antes del repostaje mediante adición directa en el tanque.

Compatibilidad

DMF 2250 es compatible con otros aditivos comúnmente empleados en carburantes diésel, así como con los materiales con los que se fabrica el motor y el sistema de distribución del combustible.

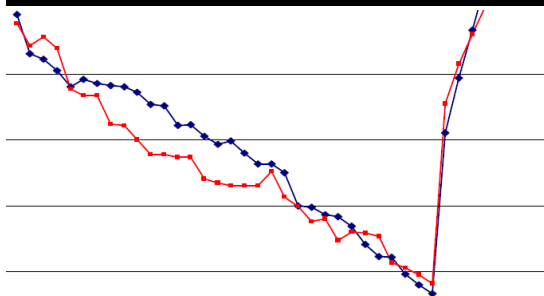
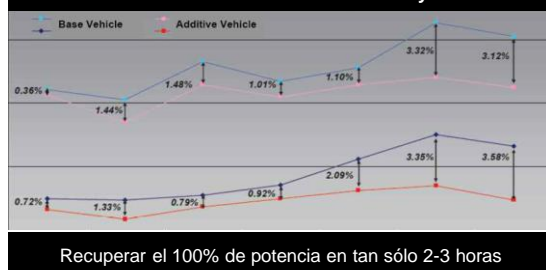
Seguridad y Primeros Auxilios

Siempre consultar la Ficha de Seguridad como medida de seguridad antes de usar el producto.

Servicio Técnico y Realización de Pedidos

Puede contactar con nosotros a través de nuestra página web: www.damles.com

Ahorro de combustible de 2 vehículos con y sin aditivo



Productos destacados

